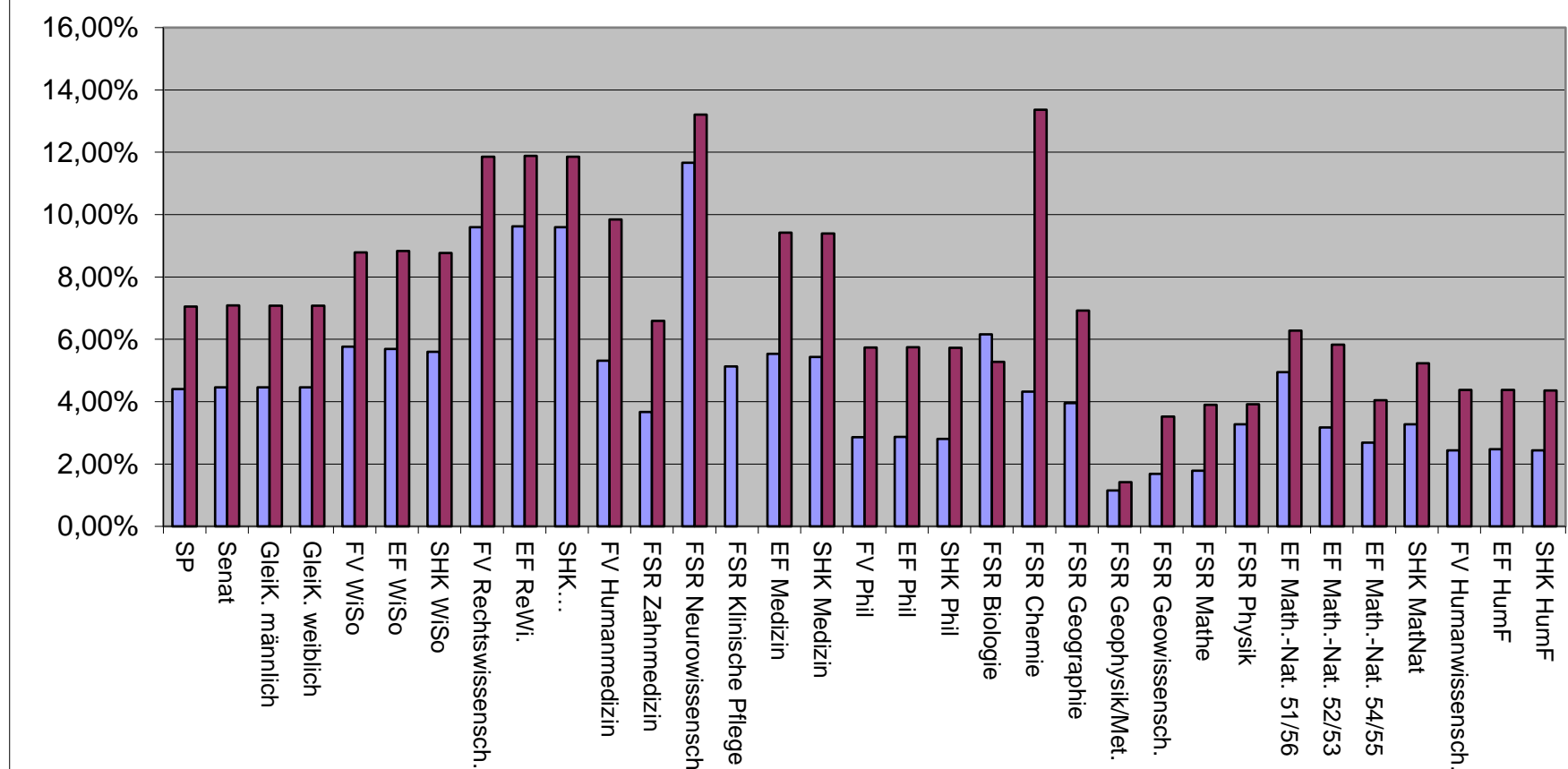


## Wahlbeteiligung der 66. SP-Wahlen bis Mittwoch, 17.11.2021

	November 2021			Dezember 2019		
	Wahlberechtigte	Wähler*innen	Wahlbeteiligung	Wahlberechtigte	Wähler*innen	Wahlbeteiligung
SP	50.846	2.238	<b>4,40%</b>	53.022	3.740	<b>7,05%</b>
Senat	50.139	2.238	<b>4,46%</b>	52.515	3.722	<b>7,09%</b>
GleiK. männlich	50.139	2.235	<b>4,46%</b>	52.515	3.719	<b>7,08%</b>
GleiK. weiblich	50.139	2.236	<b>4,46%</b>	52.515	3.719	<b>7,08%</b>
FV WiSo	8.697	501	<b>5,76%</b>	9.802	861	<b>8,78%</b>
EF WiSo	8.556	487	<b>5,69%</b>	9.737	860	<b>8,83%</b>
SHK WiSo	8.697	487	<b>5,60%</b>	9.802	860	<b>8,77%</b>
FV Rechtswissensch.	6.220	597	<b>9,60%</b>	6.148	729	<b>11,86%</b>
EF ReWi.	6.203	597	<b>9,62%</b>	6.092	724	<b>11,88%</b>
SHK Rechtswissensch.	6.220	597	<b>9,60%</b>	6.148	729	<b>11,86%</b>
FV Humanmedizin	4.005	213	<b>5,32%</b>	3.828	377	<b>9,85%</b>
FSR Zahnmedizin	491	18	<b>3,67%</b>	516	34	<b>6,59%</b>
FSR Neurowissensch.	120	14	<b>11,67%</b>	106	14	<b>13,21%</b>
FSR Klinische Pflege	117	6	<b>5,13%</b>	x	x	<b>x</b>
EF Medizin	4.733	262	<b>5,54%</b>	4.448	419	<b>9,42%</b>
SHK Medizin	4.733	257	<b>5,43%</b>	4.450	418	<b>9,39%</b>
FV Phil	12.545	359	<b>2,86%</b>	13.194	757	<b>5,74%</b>
EF Phil	12.460	358	<b>2,87%</b>	13.131	755	<b>5,75%</b>
SHK Phil	12.545	352	<b>2,81%</b>	13.194	756	<b>5,73%</b>
FSR Biologie	1.965	121	<b>6,16%</b>	1.554	82	<b>5,28%</b>
FSR Chemie	1.296	56	<b>4,32%</b>	1.182	158	<b>13,37%</b>
FSR Geographie	734	29	<b>3,95%</b>	751	52	<b>6,92%</b>
FSR Geophysik/Met.	779	9	<b>1,16%</b>	990	14	<b>1,41%</b>
FSR Geowissensch.	533	9	<b>1,69%</b>	568	20	<b>3,52%</b>
FSR Mathe	1.959	35	<b>1,79%</b>	1.512	59	<b>3,90%</b>
FSR Physik	2.322	76	<b>3,27%</b>	2.145	84	<b>3,92%</b>
EF Math.-Nat. 51/56	2.487	123	<b>4,95%</b>	2.277	143	<b>6,28%</b>
EF Math.-Nat. 52/53	3.273	104	<b>3,18%</b>	3.414	199	<b>5,83%</b>
EF Math.-Nat. 54/55	4.175	112	<b>2,68%</b>	3.586	145	<b>4,04%</b>
SHK MatNat	10.286	337	<b>3,28%</b>	9.493	497	<b>5,24%</b>
FV Humanwissensch.	8243	201	<b>2,44%</b>	9867	432	<b>4,38%</b>
EF HumF	8132	201	<b>2,47%</b>	9830	430	<b>4,37%</b>
SHK HumF	8243	201	<b>2,44%</b>	9867	430	<b>4,36%</b>

### Wahlbeteiligung bis Mittwoch, 17.11.2021



ALLES OHNE GEWÄHR!