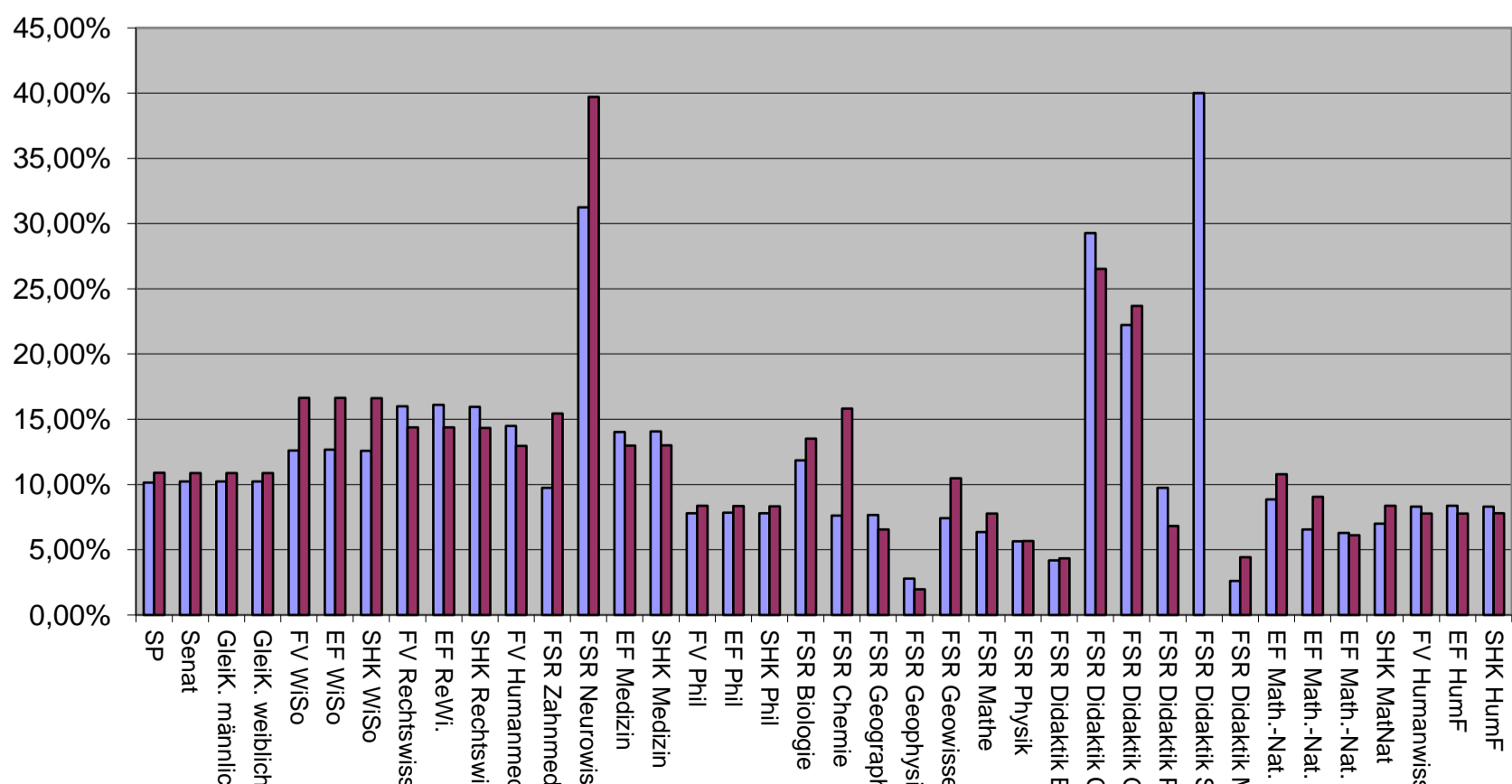


## Wahlbeteiligung der 64. SP-Wahlen bis Donnerstag, 06.12.2018

	Dezember 2018			Dezember 2017		
	Wahlberechtigte	Wähler*innen	Wahlbeteiligung	Wahlberechtigte	Wähler*innen	Wahlbeteiligung
SP	51.808	5.259	<b>10,15%</b>	51.322	5.590	<b>10,89%</b>
Senat	51.381	5.254	<b>10,23%</b>	51.322	5.588	<b>10,89%</b>
GleiK. männlich	51.381	5.255	<b>10,23%</b>	51.322	5.584	<b>10,88%</b>
GleiK. weiblich	51.381	5.255	<b>10,23%</b>	51.322	5.586	<b>10,88%</b>
FV WiSo	9.820	1.237	<b>12,60%</b>	9.596	1.596	<b>16,63%</b>
EF WiSo	9.758	1.237	<b>12,68%</b>	9.596	1.597	<b>16,64%</b>
SHK WiSo	9.820	1.235	<b>12,58%</b>	9.596	1.595	<b>16,62%</b>
FV Rechtswissensch.	6.191	990	<b>15,99%</b>	5.850	841	<b>14,38%</b>
EF ReWi.	6.141	989	<b>16,10%</b>	5.850	841	<b>14,38%</b>
SHK Rechtswissensch.	6.191	988	<b>15,96%</b>	5.850	839	<b>14,34%</b>
FV Humanmedizin	3.528	511	<b>14,48%</b>	3.243	420	<b>12,95%</b>
FSR Zahnmedizin	492	48	<b>9,76%</b>	453	70	<b>15,45%</b>
FSR Neurowissensch.	112	35	<b>31,25%</b>	68	27	<b>39,71%</b>
EF Medizin	4.218	592	<b>14,04%</b>	4.031	523	<b>12,97%</b>
SHK Medizin	4.218	593	<b>14,06%</b>	4.031	524	<b>13,00%</b>
FV Phil	13.691	1.068	<b>7,80%</b>	14.067	1.178	<b>8,37%</b>
EF Phil	13.609	1.068	<b>7,85%</b>	14.067	1.176	<b>8,36%</b>
SHK Phil	13.691	1.068	<b>7,80%</b>	14.067	1.173	<b>8,34%</b>
FSR Biologie	1.543	183	<b>11,86%</b>	1.518	205	<b>13,50%</b>
FSR Chemie	1.221	93	<b>7,62%</b>	1.175	186	<b>15,83%</b>
FSR Geographie	914	70	<b>7,66%</b>	839	55	<b>6,56%</b>
FSR Geophysik/Met.	827	23	<b>2,78%</b>	964	19	<b>1,97%</b>
FSR Geowissensch.	418	31	<b>7,42%</b>	315	33	<b>10,48%</b>
FSR Mathe	1.591	101	<b>6,35%</b>	1.670	130	<b>7,78%</b>
FSR Physik	1.733	98	<b>5,65%</b>	1.552	88	<b>5,67%</b>
FSR Didaktik Biologie	430	18	<b>4,19%</b>	483	21	<b>4,35%</b>
FSR Didaktik Chemie	41	12	<b>29,27%</b>	49	13	<b>26,53%</b>
FSR Didaktik Geographie	45	10	<b>22,22%</b>	38	9	<b>23,68%</b>
FSR Didaktik Physik	41	4	<b>9,76%</b>	44	3	<b>6,82%</b>
FSR Didaktik Sachunterricht	15	6	<b>40,00%</b>	1	0	<b>0,00%</b>
FSR Didaktik Mathematik	652	17	<b>2,61%</b>	181	8	<b>4,42%</b>
EF Math.-Nat. 51/56	2.718	241	<b>8,87%</b>	2.328	251	<b>10,78%</b>
EF Math.-Nat. 52/53	3.292	216	<b>6,56%</b>	3.359	304	<b>9,05%</b>
EF Math.-Nat. 54/55	3.261	205	<b>6,29%</b>	3.222	197	<b>6,11%</b>
SHK MatNat	9.506	666	<b>7,01%</b>	8.909	745	<b>8,36%</b>
FV Humanwissensch.	8382	697	<b>8,32%</b>	8.853	688	<b>7,77%</b>
EF HumF	8332	697	<b>8,37%</b>	8.853	688	<b>7,77%</b>
SHK HumF	8382	697	<b>8,32%</b>	8.853	690	<b>7,79%</b>

### Wahlbeteiligung bis Donnerstag, 06.12.2018



sensch.

54/55

52/53

51/56

Mathematik

Sachunterricht

Physik

Geographie

Chemie

Biologie

ansch.

ik/Met.

nie

:sensch.

flizin

flizin

ssensch.

sensch.

1

h

ALLE ANGABEN OHNE GEWÄHR